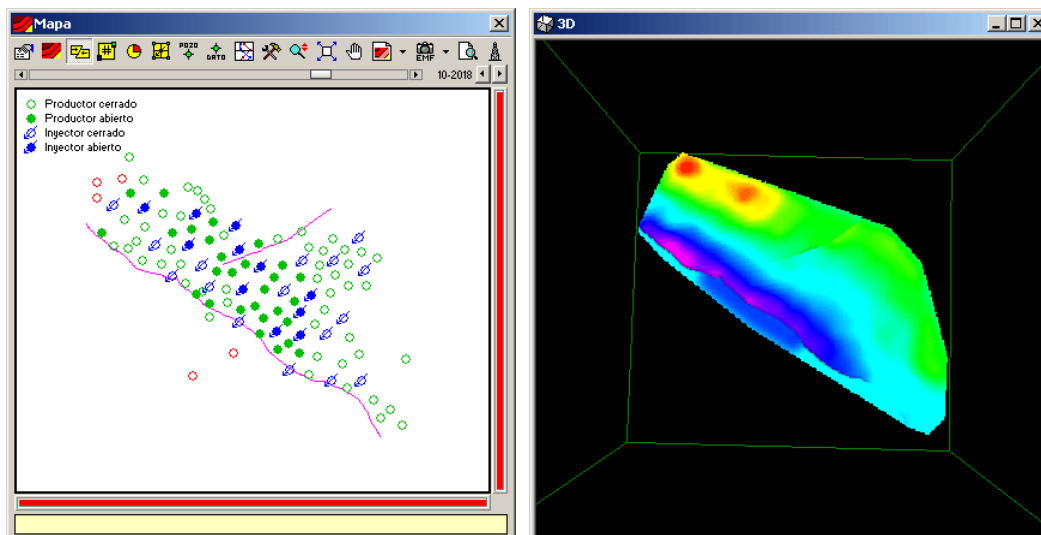


Intersección de grillas

La Nueva ventana, que se encuentra en el menú Herramientas, permite generar polígonos resultantes de la intersección entre dos grillas. Por ahora la herramienta está pensada para generar las líneas de falla al tope de alguna capa, razón por la cual éstas se guardan en la variable línea Falla.



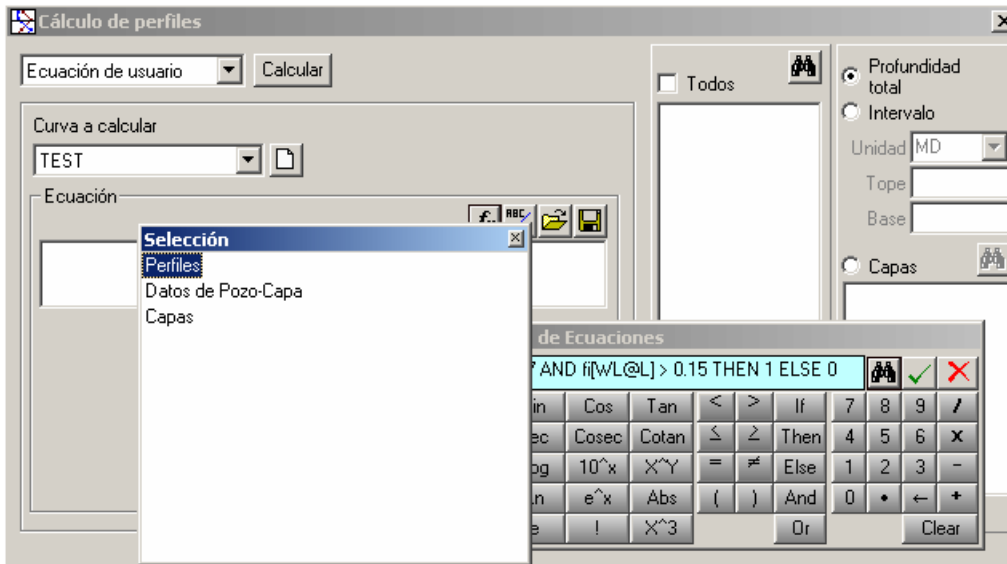
En la lista de la izquierda se elige qué capas se van a intersectar con las de la derecha. Las fallas deben ser cargadas como una capa más, y su grilla debe estar asignada como mapa de tope. Usando estos polígonos se puede generar mapas estructurales más precisos.



Cálculo de perfiles con datos de capa y pozo-capa

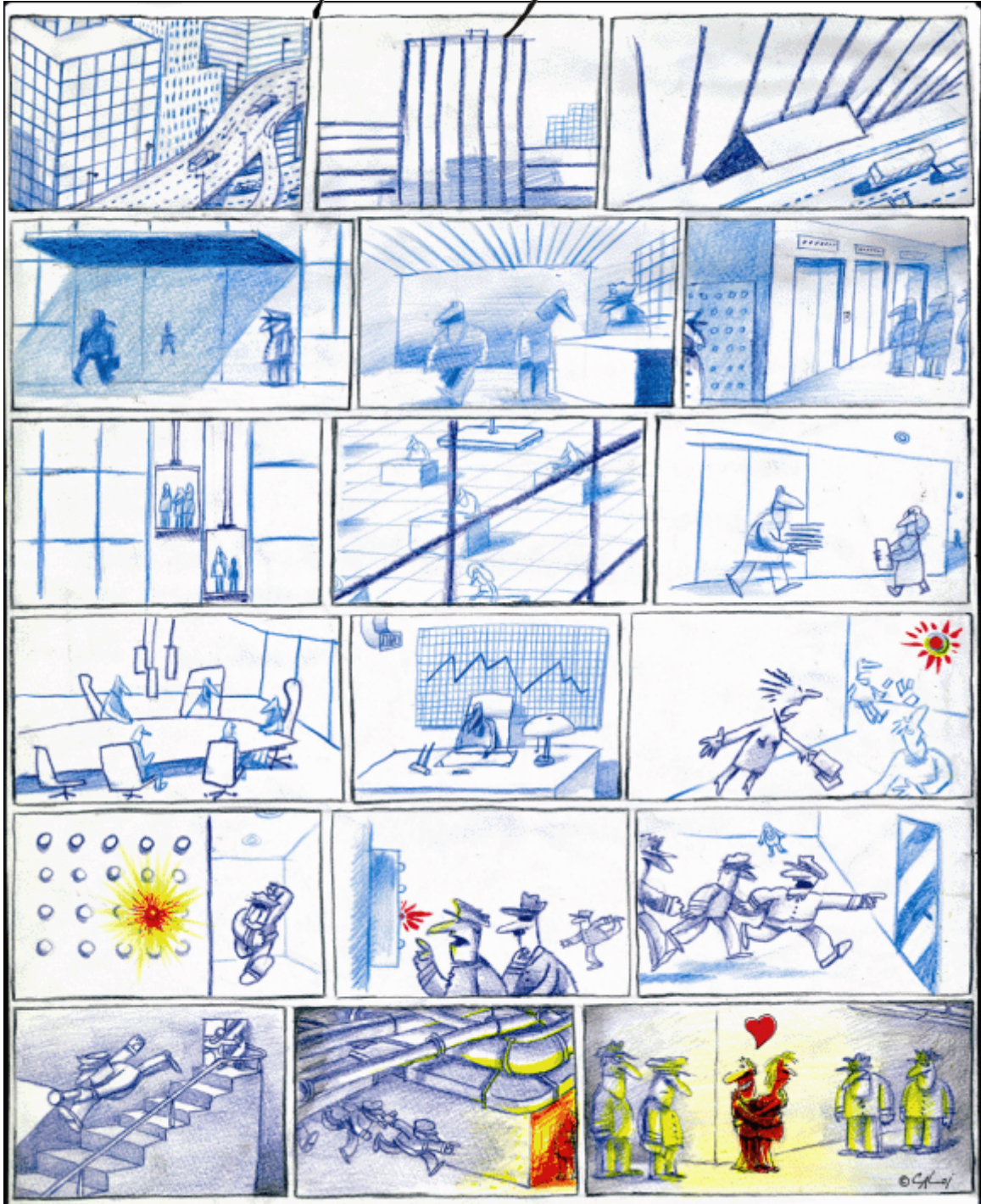
Ahora están disponibles, en la herramienta **Cálculo de Perfiles** (en el menú principal **Herramientas > Cálculos Petrofísicos > Cálculo de Perfiles**), las variables de capa y de pozo-capa en **Ecuación de usuario**.

Basta con seleccionarlas en la lista de variables desplegable al momento de escribir la ecuación con el **Generador de Ecuaciones**, y Sahara utilizará esos valores en el cálculo del perfil indicado.



Caloi

La reproducción de este dibujo es autorizada por Caloi



Prohibida su reproducción