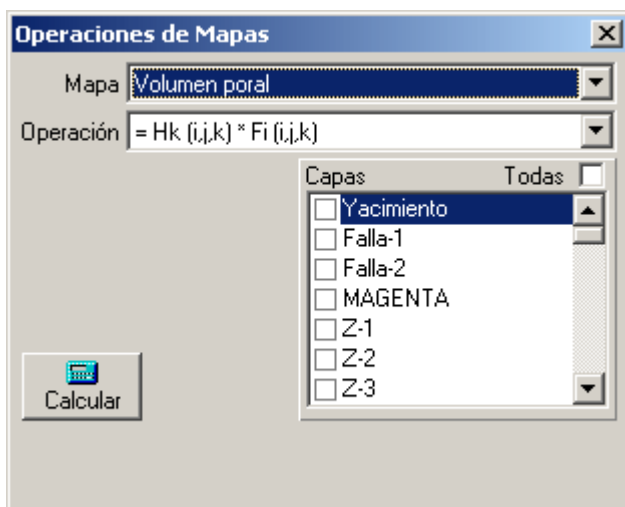


▲ Operaciones de mapa

Esta ventana, accesible desde el menú Herramientas, le permite al usuario obtener como resultado grillas de valores para visualizar como mapas, realizando operaciones entre grillas de datos, valores medios de capa y otros parámetros.

En la ventana el usuario encontrará listos para calcular varios mapas con operaciones predeterminadas, y podrá agregar a la lista otros que encuentre útiles.

Desde el panel inferior se puede especificar si se desea calcular un mapa para una capa en particular o seleccionar múltiples capas a las cuales aplicar el cálculo.



Operaciones predeterminadas

En la ventana **Operaciones de Mapas** podemos encontrar varios mapas con operaciones predefinidas para calcularlos. Estas opciones son propias del programa y no pueden ser modificadas por el usuario.

Por ejemplo, si el usuario quiere calcular un mapa de volumen poral tiene dentro de Sahara varias opciones; puede hacerlo usando cualquiera de los distintos espesores disponibles (permeable, útil, total), multiplicados por un valor de porosidad, obtenido de mapas (i,j,k) o de los valores de capa (k), o introducido a mano.

Agregar una Operación de Mapa

Para agregar una opción a la ventana de Operaciones de Mapa el usuario deberá crear una variable de tipo Mapa, yendo al menú **Edición → Variables → Mapas → Nueva**, asignarle el nombre y demás referencias necesarias, y especificar que se tratará de un mapa de tipo **Calculado**.

Esto le permitirá introducir la ecuación que Sahara utilizará para calcular los valores de la grilla de nuestro nuevo mapa, a partir de datos del proyecto y operaciones matemáticas y lógicas.

La próxima vez que accedamos a la ventana **Operaciones de Mapa**, se habrá agregado a la lista este nuevo mapa con su respectiva ecuación, con lo cual bastará seleccionarlo e indicar las capas en las que se desea calcular para obtenerlo.

Variables

Grupo: Mapas

Tipo: Dato Calculada

Ecuación:

Grupos: Sumar primero y luego evaluar Evaluar para cada pozo y luego sumar

Nombre: Mapa de prueba

Nombre Corto: Prueba

Nombre Alternativo: Test map

Nombre Alternativo Corto: Test

Referencia: MPi

Grupo de Unidades: Sin unidad

Generador de Ecuaciones

Arc	Sin	Cos	Tan	<	>	If	7	8	9	/
Hip	Sec	Cosec	Cotan	≤	≥	Then	4	5	6	x
Sqr	Log	10 ^x	X ^Y	=	≠	Else	1	2	3	-
X ²	Ln	e ^x	Abs	()	And	0	.	←	+
Pi	e	!	X ³			Or	Clear			

Selección

Mapas

- Espesor Permeable
- Espesor Total
- Porosidad
- Tope de Capa
- Volumen poral

Capas

Operaciones de Mapas

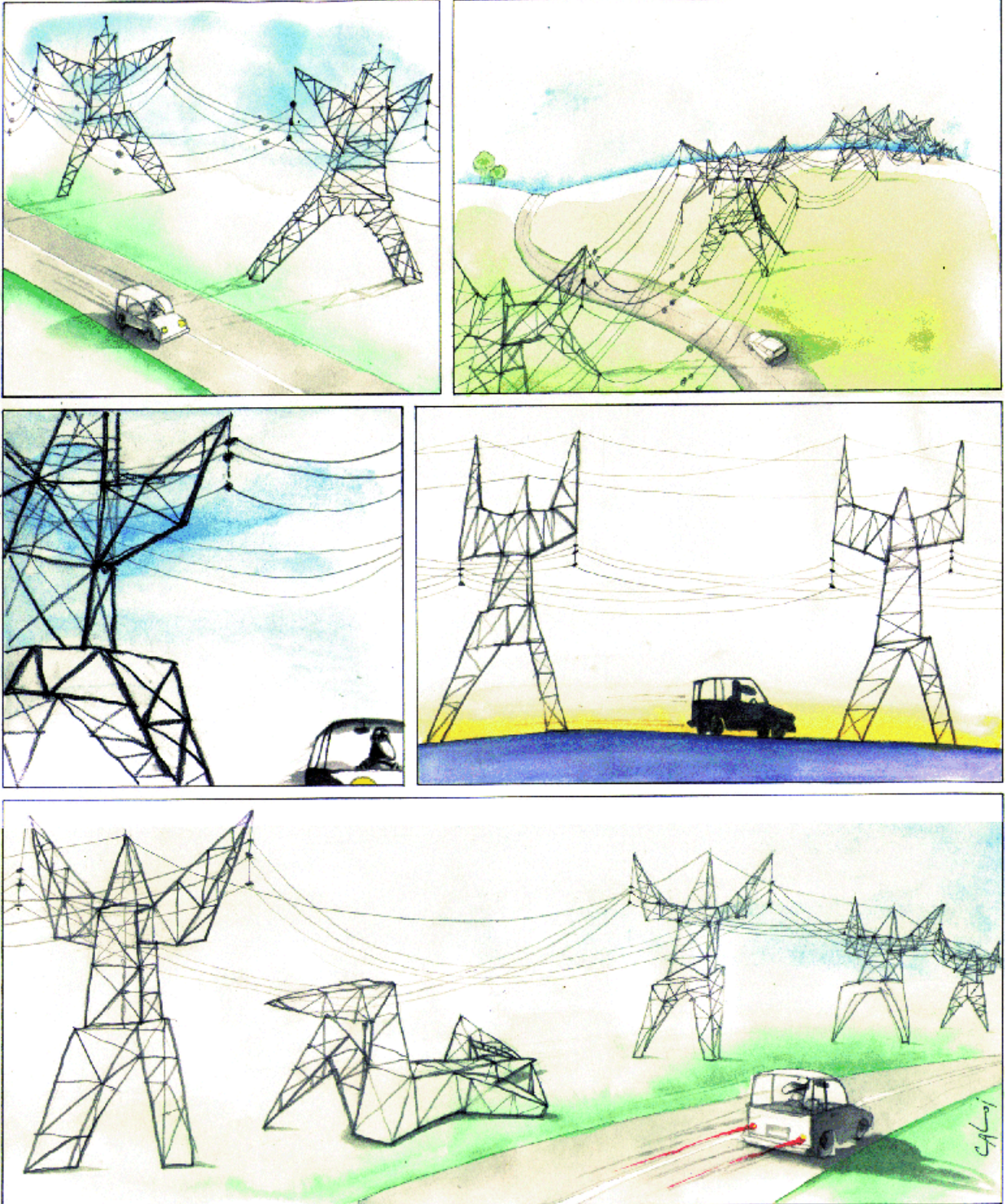
Mapa: Mapa de prueba

Operación: IF fi[MP] - Fi[LY] > 0 THEN 1 ELSE 0

Capas Todas

- Yacimiento
- Falla-1
- Falla-2
- MAGENTA
- Z-1
- Z-2
- Z-3

La reproducción de este dibujo es autorizada por Caloi



Prohibida su reproducción